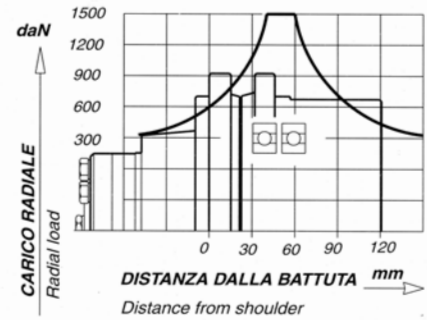


CARICHI RADIALI - Radial load



I valori dei carichi riportati sono validi per una velocità di 50 giri/min ed una durata teorica di 2000 ore.

Radial loads are valid for 50 r.p.m. and a theoretical life-time of 2000 hours.

MOTORE MOTOR	50	80	100	125	160	200	250
L (mm)	84,5	90,5	94	99	105	113	122

TIPO TYPE	MOTORE MOTOR cc	RIDUZIONE RATIO Rapp.	CIL. TOT. TOT. DISPL. cc	COPPIA-TORQUE Mt						VELOCITA'-SPEED		POTENZA-POWER	
				cont. daNm	Δp bar	max int. daNm	Δp bar	picco peak daNm	Δp bar	max r.p.m. n/min	Port. flow Lt/min	max cont. kW	max int. kW
GR80-MLR50	49	5,23	256,3	47	145	57	175	63	205	115	30	5,5	7
GR80-MLR80	83		434,1	80	145	96	175	106	205	68	30	5,5	7
GR80-MLR100	103		538,7	80	115	100	145	131	205	55	30	5,5	7
GR80-MLR125	127		664,2	80	95	100	120	150	190	45	30	5,5	7
GR80-MLR160	162		847,2	80	75	100	95	150	145	33	30	5	7
GR80-MLR200	205		1072	80	60	100	75	150	115	26	30	5	7
GR80-MLR250	255		1333	80	50	100	60	150	95	21	30	4,5	6

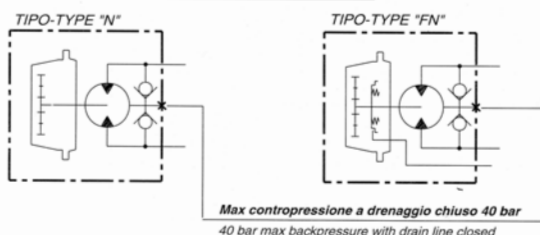
FRENO-BRAKE	
Coppia fren. braking torque daNm	Δp apert. opening press. bar
100	25

NOTE:

SERVIZIO CONTINUO: 8 ore su 24.
 SERVIZIO INTERMITTENTE: 5 minuti per ogni ora di lavoro. Nei restanti minuti i valori di pressione e portata non devono superare l'80% dei valori di servizio continuo.
 SERVIZIO DI PICCO: 1/2 minuto ogni ora di lavoro, nei restanti minuti i valori di pressione e portata non devono superare il 65% dei valori di servizio continuo.

CONTINUOUS DUTY: 8 hours a day
 INTERMITTENT DUTY: 5 minutes per hour. In the remaining time, pressure and flow should not exceed the 80% of the continuous duty values.
 PEAK DUTY: 1/2 minute per hour. In the remaining time, pressure and flow should not exceed the 65% of the continuous duty values.

SCHEMA IDRAULICO-Hydraulic diagram



CODICE DI SCELTA - HOW TO ORDER:

Es.: Riduttore Ruota-Wheel gear GR80 FN-MLR100

- FN FRENO NEGATIVO-Negative brake
- N SENZA FRENO-Without brake

CILINDRATA MOTORE
 Motor displacement